

XBLOW 50 | 100 | 200 | 300

Großblasformmaschinen
Large Extrusion Blow Moulding Machines



LARGE BLOW
MACHINES

Unverbindliche Abbildung | non-binding picture

Überzeugende Vorteile

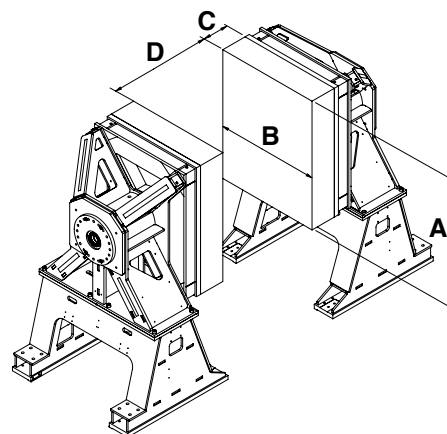
- Flexible und modulare industrielle Blasformanlagen mit hoher Zugänglichkeit und flexiblen Produktionslösungen für Großkanister, Fässer und IBCs
- Einzigartiges hybrid elektrisches Schließkonzept bis 3.000 kN, schnell, energiesparend und mit einmaliger Formdickenvarianz (patent pending)
- Eilhubbewegung elektrisch und hydraulisch möglich. Hydraulische Formfunktionen und Akkuköpfe mit drehzahlvariablem Hydraulikaggregat angetrieben
- Ausstattbar mit Bodenkalibrierung, Blas- und Spreizdornen, sowie horizontalen und vertikalen Schlauchzubringern
- Komplettete Produktionslösungen inkl. Formen, Robotern, Nachbearbeitungs- oder Nachkühlstationen und Materialhandling aus einer Hand z.B. für 220L-L Ring Fässer
- Intuitive Bekum Control 8.0 Steuerung mit KI Überwachung für kontinuierliche Artikelqualität und höchste Anlagenverfügbarkeit
- Hochleistungsextruder HiPEX 36D schmelzeshomogen und prozessstabil bei -20% Energiebedarf
- Moderne simulationsgestützte Wendelverteiler-Extrusionsköpfe, als Akkukopf und kontinuierlich für Mono bis Co-Extrusion. Schmelze- und temperaturhomogen bei kurzen Farbwechselzeiten

Convincing advantages

- Flexible and modular industrial blow moulding systems with high accessibility and flexible production solutions for large canisters, drums and IBCs
- Unique hybrid electric clamping concept up to 3,000 kN, fast, energy-saving and with unique mould thickness variance (patent pending)
- Rapid stroke movement electrically and hydraulically. Hydraulic mould functions and accumulator heads driven by variable-speed hydraulic power unit
- Can be equipped with bottom calibration, blowing and expanding mandrels, as well as horizontal and vertical parison transfer devices
- Complete production solutions including moulds, robots, post-processing or post-cooling stations and material handling from a single source, i.e. for 220L ring drums
- Intuitive Bekum Control 8.0 control with AI monitoring for continuous article quality and highest line availability
- High-performance HiPEX 36D extruder with homogeneous melting and process stability with -20% energy consumption
- Modern simulation-supported spiral mandrel extrusion heads, as accumulator head and continuous for mono to co-extrusion. Melt and temperature homogeneous with short colour change times

Technische Daten / Technical Data

Einstationen <i>Single-station</i>			XBLOW 50	XBLOW 100	XBLOW 200	XBLOW 300
Formlänge, max. <i>Mould length, max.</i>	A	mm	800	1.500	1.800	2.200
Formbreite, max. <i>Mould width, max.</i>	B	mm	800	1.200	1.500	2.200
Formtiefe <i>Mould depth</i>	C	mm	2 x 250 2 x 350	2 x 300 2 x 470	2 x 675 2 x 825	2 x 675 2 x 825
Formöffnungsweg <i>Day light opening</i>	D	mm	700	850	1.200	1.200
Formgewicht, max. <i>Mould weight, max.</i>		kg	3.000	4.000	6.000	8.000
Form horizontaler Fahrhub <i>Mould carriage stroke</i>		mm	700	850	1.200	1.200
Schließkraft <i>Clamping force</i>		kN	500	1.000	2.000	3.000
Kalibrierkraft <i>Calibrating force</i>		kN	25	25	25	25
Schließgeschwindigkeit <i>Total clamp</i>		mm/s	800	700	600	600
Betriebsdruck, pneumatisch <i>Operating air pressure, pneumatic</i>		bar	8 - 10	8 - 10	8 - 10	8 - 10



Hauptmaße | Main dimensions

Länge min. <i>Length min.</i>	L	mm	7.500	10.000	13.000	13.000
Breite (abhängig von Entnahme) <i>min. Width (depending on take-off station) min.</i>	B	mm	5.000	5.600	6.500	6.900
Höhe (ohne Extruder) ca. <i>Height (without extruder) approx.</i>		mm	4.500	5.200	6.700	8.000
Nettogewicht (ohne Extruder und Blaskopf) <i>Net weight (without extruder and extrusion head)</i>		kg	24.000	42.000	70.000	80.000

Maschinenstandardwerte sind **fett** markiert | Machine standard values are marked in **bold**

