

# XBLOW 50 | 100 | 200 | 300

Großblasformmaschinen  
Large Extrusion Blow Moulding Machines



LARGE BLOW  
MACHINES

Unverbindliche Abbildung | non-binding picture

## Überzeugende Vorteile

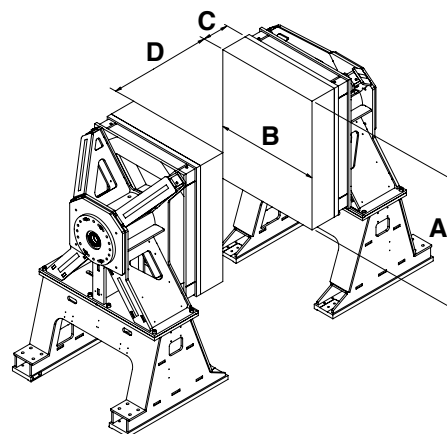
- flexible und modulare industrielle Blasformanlagen mit hoher Zugänglichkeit und flexiblen Produktionslösungen für Großkanister, Fässer und IBCs
- einzigartiges hybrid elektrisches Schließkonzept bis 3.000 kN, schnell, energiesparend und mit einmaliger Formdickenvarianz (patent pending)
- Eilhubbewegung elektrisch und hydraulisch möglich. Hydraulische Formfunktionen und Akkuköpfe mit drehzahlvariablem Hydraulikaggregat angetrieben
- ausstattbar mit Bodenkalibrierung, Blas- und Spreizdornen, sowie horizontalen und vertikalen Schlauchzubringern
- komplette Produktionslösungen inkl. Formen, Robotern, Nachbearbeitungs- oder Nachkühlstationen und Materialhandling aus einer Hand z.B. für 220L-L Ring Fässer
- intuitive Bekum Control 8.0 Steuerung mit KI Überwachung für kontinuierliche Artikelqualität und höchste Anlagenverfügbarkeit
- Hochleistungsextruder HiPEX 36D schmelzestabil und prozessstabil bei -20% Energiebedarf
- moderne simulationsgestützte Wendelverteiler-Extrusionsköpfe, als Akkukopf und kontinuierlich für Mono bis Co-Extrusion. Schmelze- und temperaturhomogen bei kurzen Farbwechselzeiten

## Convincing advantages

- flexible and modular industrial blow moulding systems with high accessibility and flexible production solutions for large canisters, drums and IBCs
- Unique hybrid electric clamping concept up to 3,000 kN, fast, energy-saving and with unique mould thickness variance (patent pending)
- Rapid stroke movement electrically and hydraulically. Hydraulic mould functions and accumulator heads driven by variable-speed hydraulic power unit
- Can be equipped with bottom calibration, blowing and expanding mandrels, as well as horizontal and vertical parison transfer devices
- Complete production solutions including moulds, robots, post-processing or post-cooling stations and material handling from a single source, i.e. for 220L ring drums
- Intuitive Bekum Control 8.0 control with AI monitoring for continuous article quality and highest line availability
- High-performance HiPEX 36D extruder with homogeneous melting and process stability with -20% energy consumption
- Modern simulation-supported spiral mandrel extrusion heads, as accumulator head and continuous for mono to co-extrusion. Melt and temperature homogeneous with short colour change times

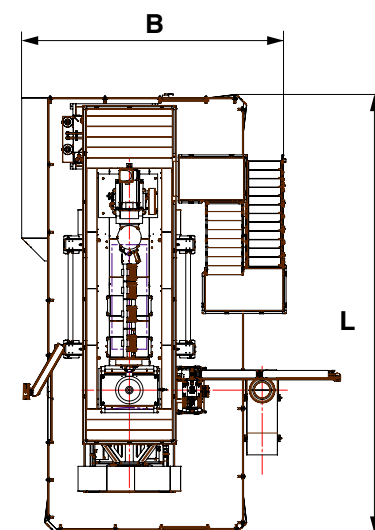
## Technische Daten / Technical Data

Einstationen <i>Single-station</i>			<b>XBLOW 50</b>	<b>XBLOW 100</b>	<b>XBLOW 200</b>	<b>XBLOW 300*</b>
Formlänge, max. <i>Mould length, max.</i>	<b>A</b>	mm	800	1.500	1.800	2.200
Formbreite, max. <i>Mould width, max.</i>	<b>B</b>	mm	800	1.200	1.500	2.200
Formtiefe <i>Mould depth</i>	<b>C</b>	mm	<b>2 x 250</b> 2 x 350	<b>2 x 300</b> 2 x 470	<b>2 x 400</b> 2 x 650	<b>2 x 500</b> 2 x 700
Formöffnungsweg <i>Day light opening</i>	<b>D</b>	mm	700	850	1.200	1.200
Formgewicht, max. <i>Mould weight, max.</i>		kg	<b>3.000</b>	<b>4.000</b>	<b>6.000</b>	<b>8.000</b>
Form horizontaler Fahrhub <i>Mould carriage stroke</i>		mm	700	850	1.200	1.200
Schließkraft <i>Clamping force</i>		kN	<b>500</b>	<b>1.000</b>	<b>2.000</b>	<b>3.000</b>
Kalibrierkraft <i>Calibrating force</i>		kN	<b>25</b>	<b>25</b>	<b>25</b>	<b>25</b>
Schließgeschwindigkeit <i>Total clamp</i>		mm/s	<b>800</b>	<b>700</b>	<b>600</b>	<b>600</b>
Betriebsdruck, pneumatisch <i>Operating air pressure, pneumatic</i>		bar	<b>8 - 10</b>	<b>8 - 10</b>	<b>8 - 10</b>	<b>8 - 10</b>



## Hauptmaße | Main dimensions

Länge min. <i>Length min.</i>	<b>L</b>	mm	<b>7.500</b>	<b>10.000</b>	<b>13.000</b>	<b>13.000</b>
Breite (abhängig von Entnahme) <i>min. Width (depending on take-off station) min.</i>	<b>B</b>	mm	<b>5.000</b>	<b>5.600</b>	<b>6.500</b>	<b>6.900</b>
Höhe (ohne Extruder) ca. <i>Height (without extruder) approx.</i>		mm	<b>4.500</b>	<b>5.200</b>	<b>6.700</b>	<b>8.000</b>
Nettogewicht (ohne Extruder und Blaskopf) <i>Net weight (without extruder and extrusion head)</i>		kg	<b>24.000</b>	<b>42.000</b>	<b>70.000</b>	<b>80.000</b>



Maschinenstandardwerte sind **fett** markiert | *Machine standard values are marked in bold*  
 \* Verfügbar ab 2023 | \* available 2023