

SBLOW 15

Elektrische Ein- und Doppelstationen-Blasformmaschinen
Electric Single- and Twin-station Extrusion Blow Moulding Machines



Unverbindliche Abbildung | non-binding picture

Überzeugende Vorteile

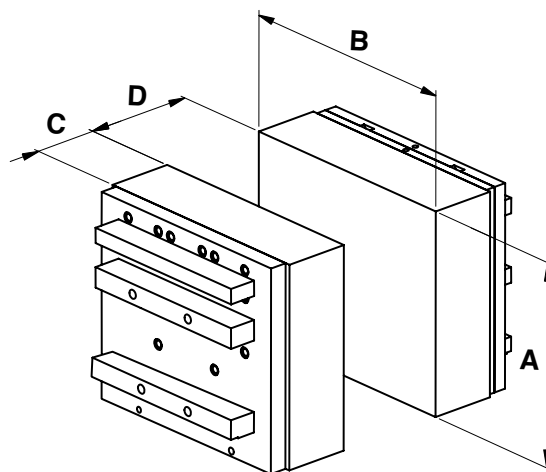
- 30 % reduzierte Maschineninvestition, 20 % Energieeinsparung, 10 % weniger Material
- Kompakte, vollelektrische Kleinblasanlagen in Bekum-Qualität
- Wirtschaftliche Produktion für Consumer Packaging und Kosmetik
- Geringer Footprint und hohe Zugänglichkeit
- Hocheffiziente elektrische Antriebe und höchste Präzision ab dem 1. Schuss
- Hochleistungsextruder HiPEX 36D schmelzehomogen
- Wendelverteilerköpfe in Mono und 3-Schicht für PCR und schnelle Farbwechsel
- Intuitive BC 8.0 Steuerung mit KI Überwachung für kontinuierliche Artikelqualität und höchste Anlagenverfügbarkeit
- Energieeffizienzklasse 10 nach Europmap 46.1
- Weltweiter Service - persönlich, digital und vor Ort

Convincing advantages

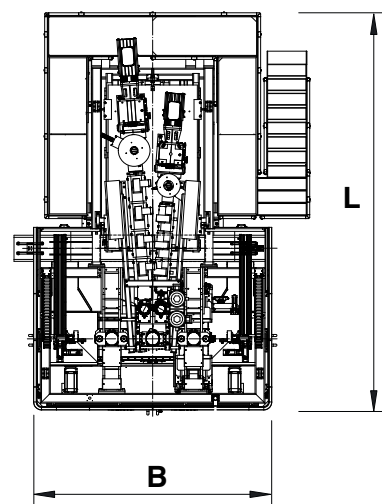
- 30 % reduced machine investment, 20 % energy savings, 10 % less resin
- Compact, fully electric small blow moulding machines build with Bekum quality
- Economical production for consumer packaging and cosmetics
- Small footprint with good accessibility
- Highly efficient electric drives and highest precision from the 1st production shot
- High performance HiPEX 36D melt-homogenous extruder
- Spiral mandrel extrusion heads in mono and 3-layer for PCR and fast colour changes
- Intuitive BC 8.0 control with AI monitoring for continuous article quality and highest machine availability
- Energy efficiency class 10 according to Europmap 46.1
- Worldwide service-personal help-line, digital and on-site

Technische Daten / Technical Data

Ein- und Doppelstationen Single- and Twin-station		15S 15D	
Formlänge, max. Mould length, max.	A	mm	450
Formbreite, max. Mould width, max.	B	mm	550
Formtiefe Mould depth	C	mm	2 x 140
Formöffnungsweg Day light opening	D	mm	220
Formgewicht, max. Mould weight, max.		kg	200 2 x 200
Form horizontaler Fahrhub Mould carriage stroke		mm	560
Schließkraft Clamping force		kN	150
Kalibrierkraft Calibrating force		kN	40
Trockentaktzeit ¹ Dry cycle time ¹		s	3
Betriebsdruck, pneumatisch Operating air pressure, pneumatic		bar	8 - 10



Hauptmaße Main dimensions		SBLow 15S	SBLow 15D
Länge min. Length min.	L	mm	5.430 6.025
Breite (abhängig von Entnahme) min. Width (depending on take-off station) min.	B	mm	3.400 4.010
Höhe ca. Height approx.		mm	3.810 4.400
Nettogewicht (ohne Extruder und Blaskopf) Net weight single-station (without extruder and extrusion head)		kg	15.000 20.000



¹ Summe der Hauptbewegungen ohne verfahrensbedingte Zeiten | Sum of main movements without process dependent time
Maschinenstandardwerte sind fett markiert | Machine standard values are marked in bold

Berlin | Deutschland
sales@bekum.com
www.bekum.com

Siegburg | Deutschland
sales@bekum.com
www.bekum.com

Traismauer | Österreich
sales@bekum.com
www.bekum.com

Williamston | USA
sales.bac@bekum.com
www.bekumamerica.com